



# FICHE TECHNIQUE CHOK THEATRE

Géré par  
COMPAGNIE



## MATERIEL

### LUMIERE

- 12 PC Scénilux 1000W lentille claire
- 2 PC Strand 1000W lentille martelée
- 1 X PC ADB 1000w lentille Fresnel
- 2 X PC Showtec 650/1000W Fresnel
- 4 X PC Showtec 650/1000W lentille claire
- 1 X PC ADB 1000W lentille claire
- 4 X PC Greven 1000W lentille martelée
- 10 X PAR 64 lampes CP62 et 60
- 4 X découpes Robert Julliat 1000W 614S
- 3 X découpes Levron 1000W (2 longues et 1 courte)
- 2 X cycliodes symétriques 1000W
- 12 X F1 dont 2 barres de 4
- X prolongs
- 4 multipaires X 4 lignes (3 x 5m et 1 x 10m)
- 1 X console StrandLighting - série 200 - 24 circuits - (2 pages de 24 mémoires programmables)
- 1 X console 12/24 à mémoire Showtec
- 1 X bloc gradateur 24 X 3 KW (P17-124A Tri)
- 1 X bloc gradateur 12 X 2 KW (P17-63A Tri)
- 3 X blocs de puissance compact 4 X 5A (16A-DMX)
- 1 X boîtier DMX Pro Ennetec

### PLATEAU

- 24 lignes fixes dont 18 en plafond et 6 au sol
- 6 prises PC16A directes réparties autour du plateau
- 2 X multipaires X 4 lignes 16A au plafond

### SON

- Table analogique Yamaha MG12/4 6 Entrée et 2 Auxiliaires
- 1 X platine Pro auto pause CD-USB
- 2 X enceintes fixes en façade VMB
- 2 X petites enceintes VMB 150W-8 ohm
- 2 X enceintes HK Audio 300W-10"+ 1"
- 1 système bi-amplifié. caisson + colonne 800W
- 2 X amplis CHEVIN(-EC 450 X 2 et EC 600 X 2)
- 1 multipaires régie-scène (24 Entrées - 6 Aux - 2 Sorties)
- 4 X XLR 3m-4 X XLR 5m-4 X XLR 10m-4 X XLR 20m
- 3 X pieds perches pour micros
- 2 X micros type SM58
- X Speakon (2 X2m-2 X 5m-2 x 10m-2 X 20m)

**Contact technique : Hervé Fogeron - 06-13-25-47-62 – [technique@choktheatre.com](mailto:technique@choktheatre.com)**

## VIDEO

- 1 X vidéoprojecteur SANYO PLC.XU 106- 4500 Lumens
- 2 X écrans de cinéma 8m x 3,50m et 6m x 2,50m
- 15m de câble VGA

## AUTRES

- 1 machine à fumée à commande infrarouge
- 1 rétro-projecteur 400W

## MACHINERIE

- 6 X pendrillons velours noir L 2,40m x H 3,80m
- 1 X fond velours noir L 7m x H 3,80m
- 1 X fond velours Noir L 9m x H 3,80m
- 2 X demi-fond velours noir L 4,80m x H 3,80m
- 2 X frises velours noir L 9m x H 1,50m
- 2 X frises velours noir L 9m x H 1,20m
- 1 X fond velours rouge L 9m x H 4,50m
- 2 X demi-fond velours rouge L 4,50m x H 4,50m
- 2 X fonds velours marron L ....m x H 4,50m
- 3 X tubes acier Ø 50mm x L 6m
- 4 X tubes acier Ø 50mm x L 2m
- 4 X élingues de L 4m x 8mm

## PLATEAU

Sol en plaque d'agglomération sur lambourdes - peint en noir  
Murs peints en noir

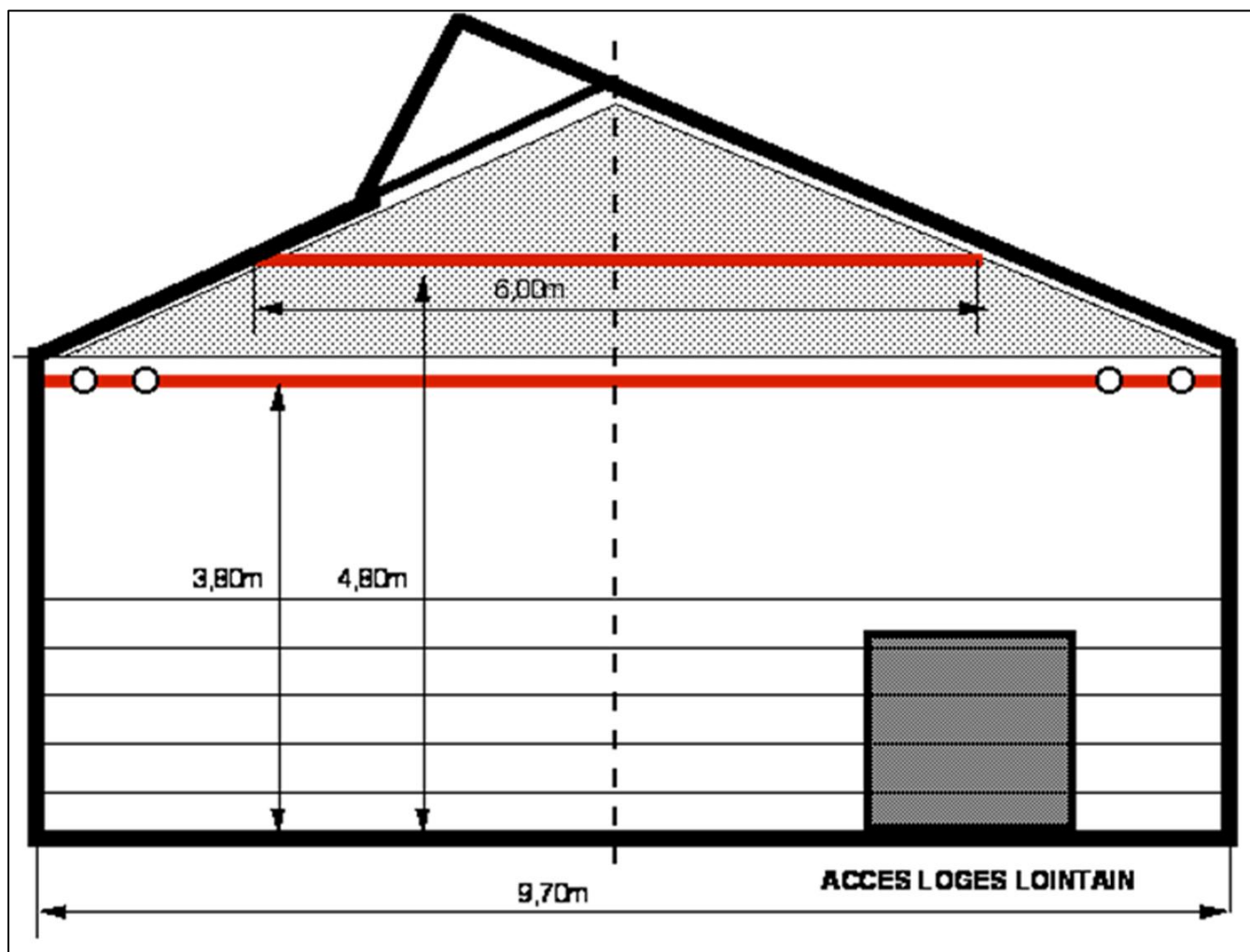
### Dimensions

Plateau L 9,70m x P 6,70m (si jauge à 64 places assises)  
Plateau L 9,70m x P 5,70m (si jauge à 77 places assises)  
Largeur mur à mur 9,70m  
Profondeur du mur de fond au cadre – 4m  
Largeur entre les deux perches latérales - 8,70m  
Hauteur sous perches tour de salle, cadre et face - 3,80m  
Hauteur sous perches fixes H 4,80m - L 6m

Disponibilité du matériel en fonction des projets de la Cie Elektro Chok

**Contact technique : Hervé Fogeron - 06-13-25-47-62 – [technique@choktheatre.com](mailto:technique@choktheatre.com)**

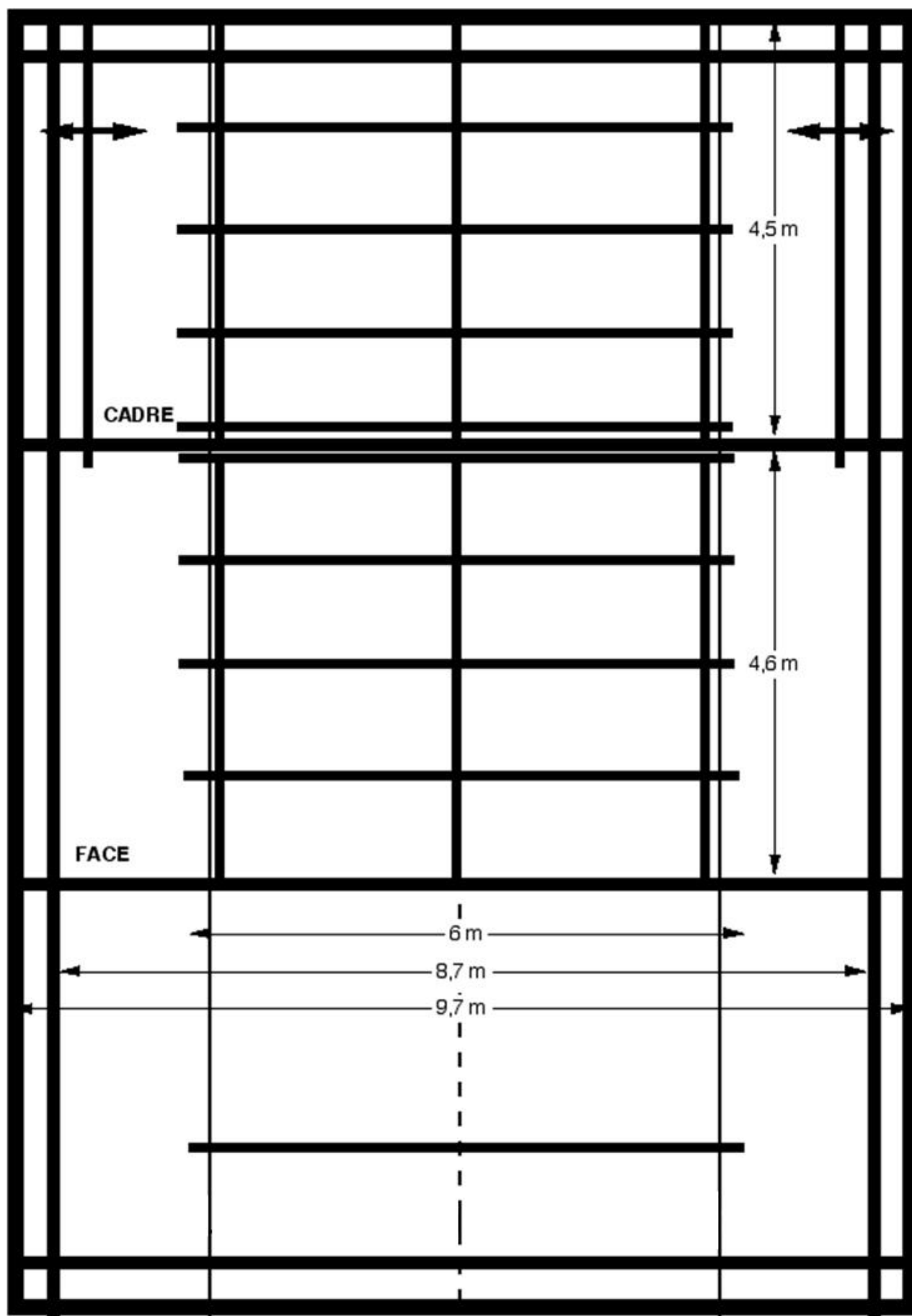
# PLAN DE COUPE SUR SALLE



Contact technique : Hervé Fogeron - 06-13-25-47-62 – [technique@choktheatre.com](mailto:technique@choktheatre.com)

Compagnie ELEKTRO CHOK / CHOK THEATRE 24 rue Bernard Palissy 42100 St-Etienne - [www.choktheatre.com](http://www.choktheatre.com)

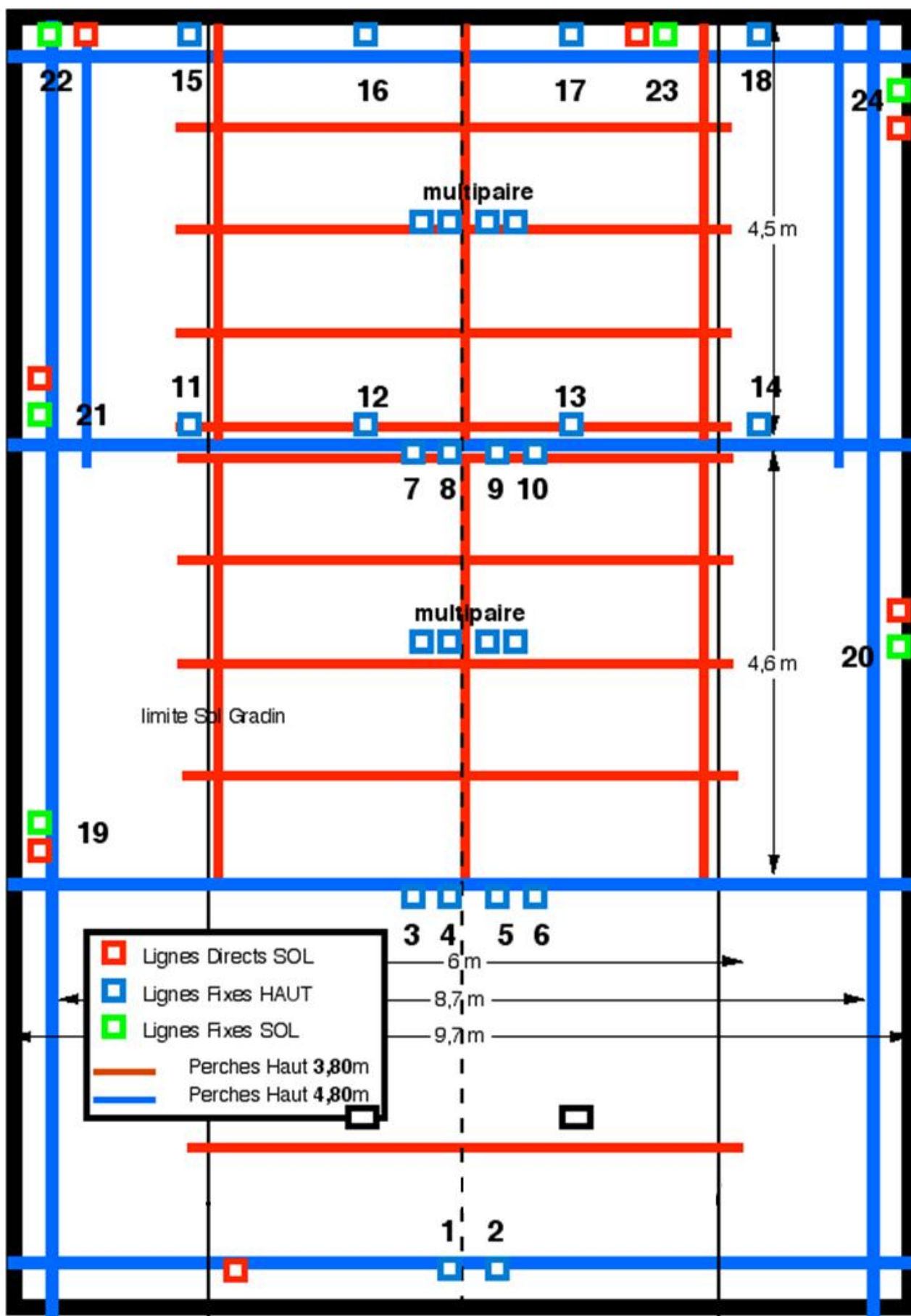
# IMPLANTATION BASE GRILL



Contact technique : Hervé Fogeron - 06-13-25-47-62 – [technique@choktheatre.com](mailto:technique@choktheatre.com)

Compagnie ELEKTRO CHOK / CHOK THEATRE 24 rue Bernard Palissy 42100 St-Etienne - [www.choktheatre.com](http://www.choktheatre.com)

# LIGNES FIXES SALLE

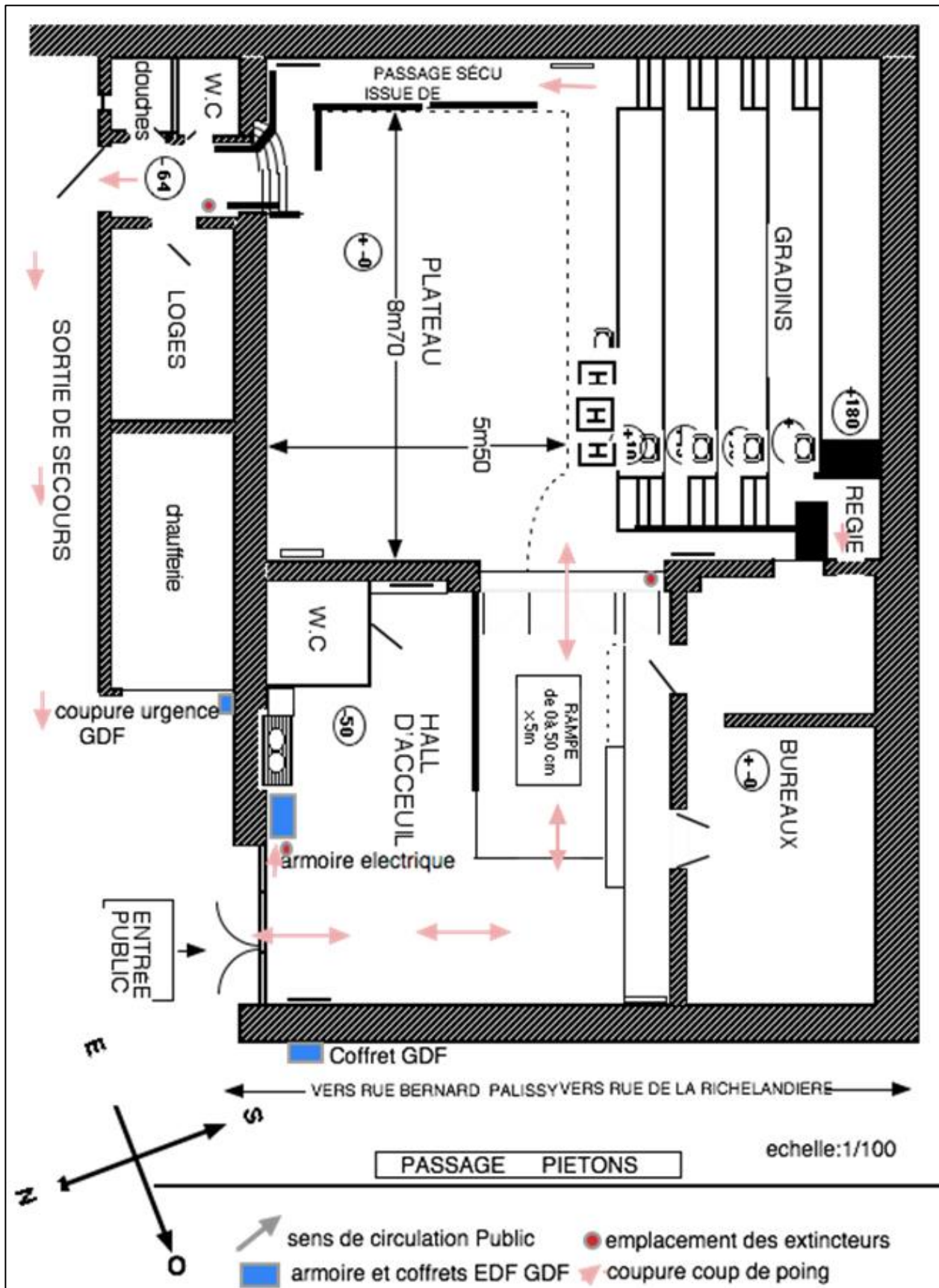


Contact technique : Hervé Fogeron - 06-13-25-47-62 – [technique@choktheatre.com](mailto:technique@choktheatre.com)

Compagnie ELEKTRO CHOK / CHOK THEATRE 24 rue Bernard Palissy 42100 St-Etienne - [www.choktheatre.com](http://www.choktheatre.com)

# PLAN DE CIRCULATION ET D'EVACUATION

Nouvelle jauge : 100 pers. dont 76 places assises en salle (3 places réservées handicapés)



Contact technique : Hervé Fogeron - 06-13-25-47-62 – [technique@choktheatre.com](mailto:technique@choktheatre.com)

Compagnie ELEKTRO CHOK / CHOK THEATRE 24 rue Bernard Palissy 42100 St-Etienne - [www.choktheatre.com](http://www.choktheatre.com)